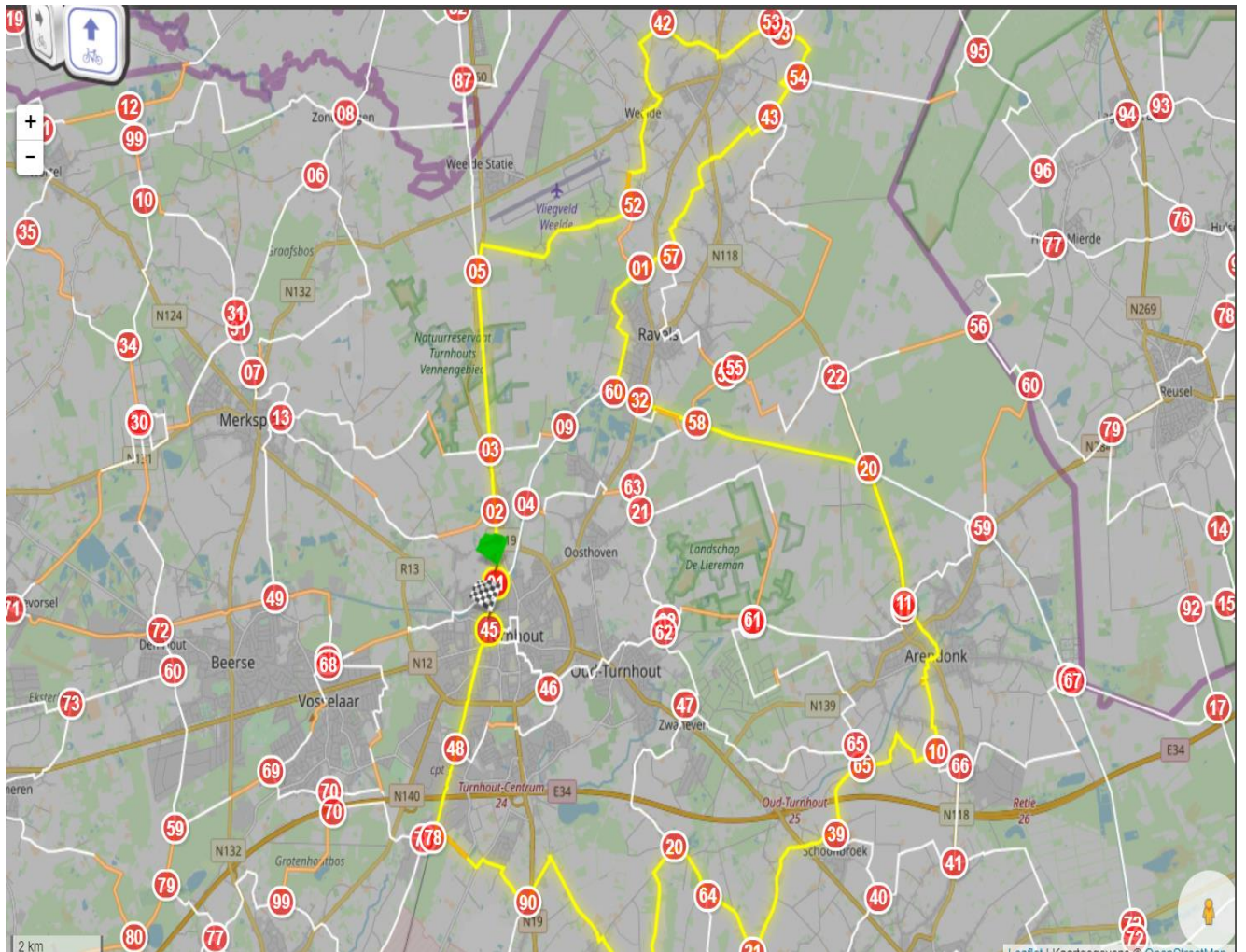




KNOOPPUNTEN ROUTE 1 Bels lijntje



De route vertrek aan het begin van het bels lijntje aan het kanaal in Turnhout

1-2-3-5-52-42-53-53-54-43-57-01-60-32-58-20-11-10-65-39-21-64-20-89-89-90-78-48-45-1

Een totale lengte van 57.5 km